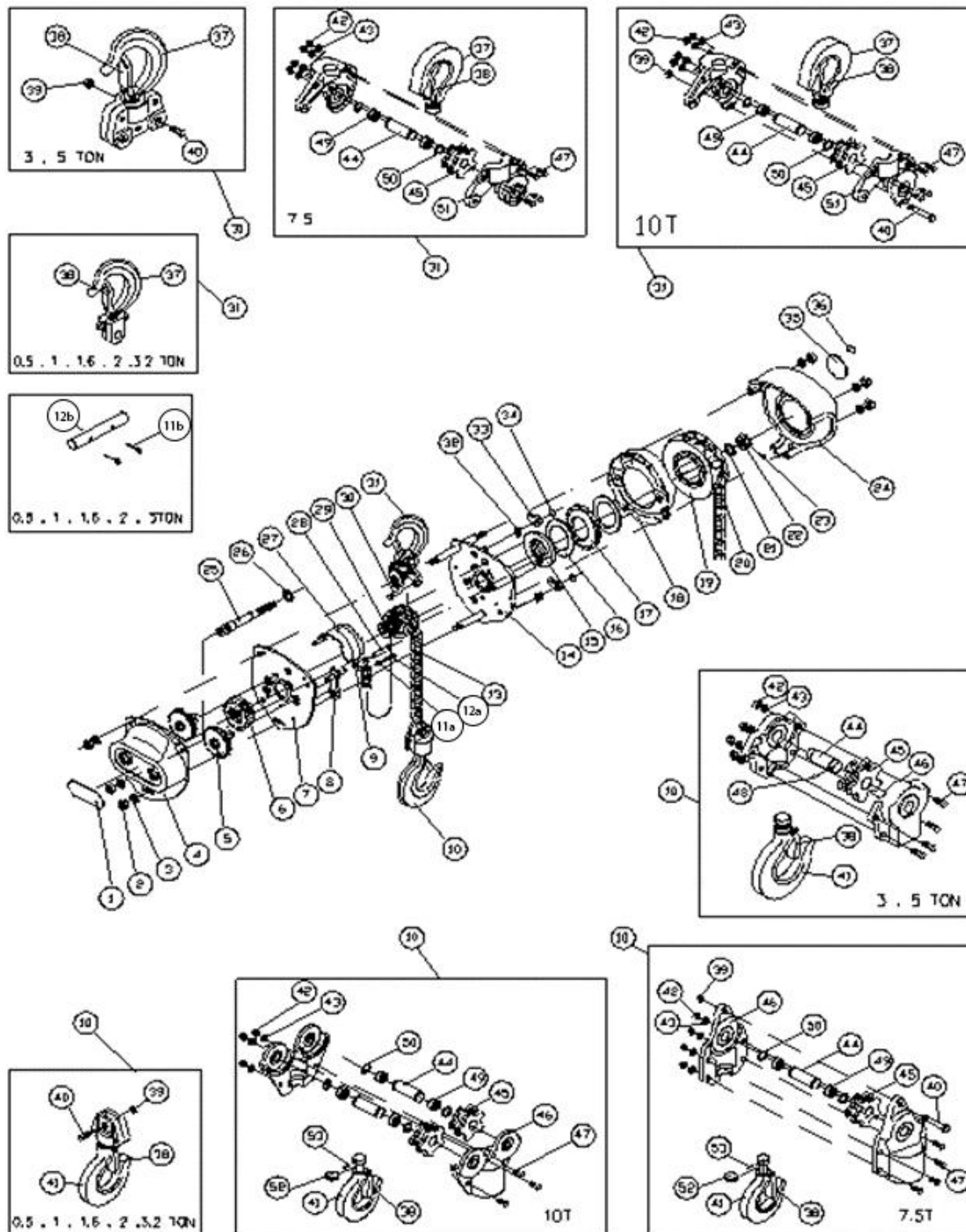


Kettenzug Proton HKZ-2000 Palan à chaîne Proton HKZ-2000

(180200)



Seite: 1



Kettenzug Proton HKZ-2000 Palan à chaîne Proton HKZ-2000

(180200)



Seite: 2

Pos.	Art.Nr.	Bezeichnung	Déscription	Menge	ME
Pos.	No			Quantité	UE
10	182060	Untere Hakenmontage Proton zu	Montage inférieur du crochet P	1	Stk.
11a	182061	Nylon Schlossmutter Proton zu	Ecrou de serrure en nylon Prot	1	Stk.
11b	182062	Schneiderstift Proton zu HKZ-2	Crayon de coupe Proton pour HK	1	Stk.
12a	182063	Totende Schraube Proton zu HKZ	Vis morte Proton pour HKZ-2 00	1	Stk.
18	182064	Ratschettenabdeckung Proton zu	Couvercle de collier à cliquet	1	Stk.
31	182065	Obere Hakenmontage Proton zu H	Montage supérieur du crochet P	1	Stk.

Nicht aufgeführte Ersatzteil-Positionen sind keine Lagerartikel und anzufragen.

Des positions des pièces de rechange, qui ne sont pas sur la liste, ne sont pas du stock et à demander.